

令和5年度 第12回

徳島県立徳島科学技術高等学校

建築コース展

あわぎんホール（郷土文化会館 特別展示室2F）

令和6年1月27日（土） 9：00～17：00

令和6年1月28日（日） 9：00～16：00

後援：公益社団法人 徳島県建築士会

：（株）建築資料研究社 日建学院

主催：徳島県立徳島科学技術高等学校 建築コース

新年 明けましておめでとうございます。

皆様方におかれましては、ますますご清祥のこととお慶び申し上げます。

平素は本校教育に格別のご高配を賜り、厚く感謝いたしております。

さて、本校の建築コースでは、生徒たちの一年間の学びの成果をご覧いただく機会として、「建築コース展」を開催しており、今年で第12回目を迎えることとなりました。ご多用のこととは存じますが、次代を担う高校性の建築にかける情熱をご覧いただければ幸いです。

徳島県立徳島科学技術高等学校長 鎌田 敏文

催し

- 1月27日(土)
 - 9:00 ~ 17:00 建築コース展
 - 11:00 ~ 2年生自主設計課題 趣旨説明
 - 13:00 ~ 卒業建築設計製図課題 趣旨説明
- 1月28日(日)
 - 9:00 ~ 16:00 建築コース展
 - 13:00 ~ 課題研究発表会
表彰式
 - 14:30 ~ 木工作品抽選会

内容

- 建築コース展
県下の建築コースの生徒が、授業で制作した作品や製図を展示しました。模型などは大変壊れやすいので、触れないようお願いいたします。なお、プレゼント用の作品は、手にとってご覧ください。
- 2年生自主設計課題 作品趣旨説明
3年生卒業設計課題 作品趣旨説明
2年生・3年生共に建築士会から与えられた設計課題です。授業や各種の課外授業で学んだ知識を生かし試行錯誤を重ね、創意工夫した力作です。3年生は図面だけでなく、1/50模型を作成しました。
生徒ひとりひとり作品についての趣旨を説明します。
- 課題研究成果発表会
自ら目標やテーマを設定し、その研究した内容や成果を発表します。
木工班 木に親しみ、試行錯誤を重ねながらものづくりに対する基礎・基本を身に付けることを目的としています。できあがった作品は、今後、県内の保育所に寄贈する予定です。
- 模型班** 模型制作は、建築を学ぶ有効な手段です。
今年度は、新国立競技場を製作しています。
- 建築甲子園班** 「地域の暮らし」 ～まちに住む・地域に開く住まい～ をテーマに公益社団法人建築士連合会が主催する設計コンペティションに出展しました。徳島県について深く学び「私たちの街徳島」の未来像を描くことができました。

- 木工作品抽選会
プレゼント作品を多数用意しております。内容については下記のプレゼント作品一覧表をご覧ください。
課題研究成果発表会が終わり次第ビンゴカードを配布します。なお、席に限りがございますので立ってのご参加いただく場合もあります。ご理解とご協力をお願いいたします。

・プレゼント作品・

木馬：12台 野菜ストッカー：3つ 箸置き：5つ（1セット） フォークレスト：5個（1セット）
子ども用ガーデンテーブル・子ども用椅子：1セット 犬小屋：1台

※写真はイメージです



■ 全日制課程

3 学年 卒業設計

設計課題 「有名人の家とか」

敷地は別紙に示す3つの立地場所から各自で選び、その状況に適した設計を行うものとする。
クライアントは、各自が設定する有名人とする。芸人・デザイナー・アーティスト・文化人・政治家・スポーツ選手・作家・経営者・歴史上の人物など、様々なジャンルから設定して、その人（家族）のための住宅等を設計する。

(1) 敷地

- ・形状や立地等は、別紙の3つの敷地から各自で選択すること
- 敷地1 中高校校付近／敷地面積300.14㎡
- 敷地2 線路と川の間（城西中学校南側）／敷地面積320.94㎡
- 敷地3 住宅地袋小路／敷地面積297.58㎡
- ・敷地に接道する道路について、方位や幅員を考慮する
- ・周辺環境を考慮する
- ※敷地は科学技術高校近隣を想定して設定している
- ※計画するにあたり現地確認を要する際は、大人数で押しかけないなど近隣へ十分配慮すること

(2) 構造・階数等

- ・構造は木造とし、2階建てもしくは平屋建てとする
- ・延べ面積は200㎡以内とする

(3) 家族構成

- ・クライアントを各自で設定する
- ・実際の家族構成、または架空の家族構成でもよい

(4) 建築物用途

- ・住宅のほか、別荘、店舗併用住宅、事務所、アトリエ、スポーツ場など、クライアントの望む建築物用途を各自で設定すること

(5) 要求室

- ・屋内、屋外：クライアントの要望に必要と思われる室
- ※設定用途の機能を満たすこと

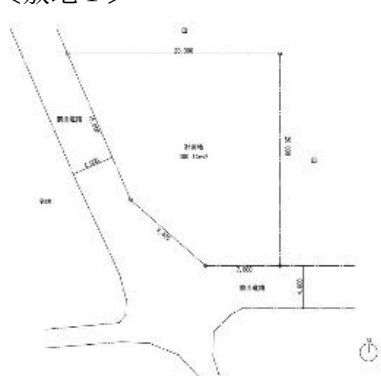
(6) クライアントからの要望

- ・各自で設定すること

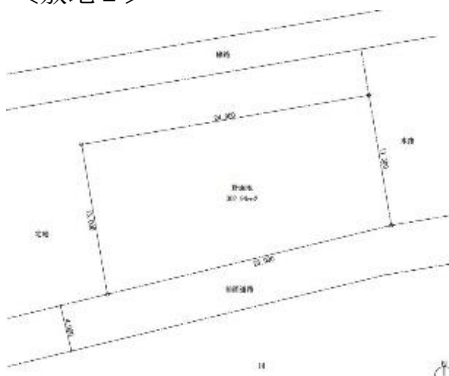
(7) 要求図書

- ・提案に必要な図面、パース等
- ・面積表
- ・設計のコンセプト
- ・計画に関する2点について記述すること
- ①クライアントからの要望と、その要望に対して工夫した点や考慮した点
- ②設定した建築物用途に対して、各自が選んだ敷地を活かし方や工夫した点

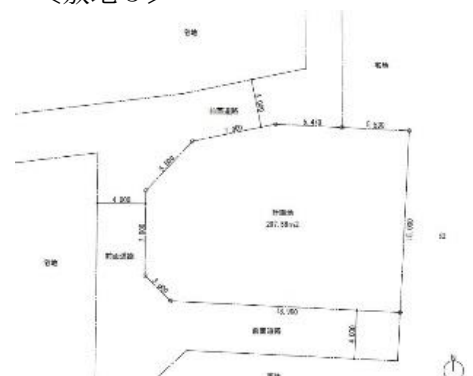
<敷地1>



<敷地2>



<敷地3>



設計者氏名	タイトル	有名人
1. 岩佐 心優	菅田家	菅田将暉・小松菜奈 (俳優・女優)
2. 岡田 翔陽	製図失格	太宰治 (小説家)
3. 木野 瑠聖	笑う家には福来る	陣内智則 (お笑い芸人)
4. 齊藤 一晟	自由気ままな暮らし	瀬戸弘司 (YouTuber)
5. 坂野 稜太	KING OF KPOP	G-DORAGON (歌手)
6. 先田 龍世	逃げるは恥だが家が建つ♥	星野源・新垣結衣 (俳優・女優)
7. 竹下 翔真	LIFE with ROCK	ONE OK ROCK TAKA (歌手)
8. 田中 昊河	Area5「ICHI」home	イチロー (野球選手)
9. 谷崎 成侑起	生物観察おーちゃん	おーちゃん (YouTuber)
10. 田野 鼓々郎	筋肉 HOUSE	横川尚隆 (ボディービルダー)
11. 布富 都羽	Melodys of Life	植松伸夫 (作曲家)
12. 延原 遼彦	てえてえの森	大神ミオ・白上フブキ (Vtuber)
13. 福島 翼	走れ!住め!大迫!	大迫傑 (マラソン選手)
14. 藤井 俊太郎	姫野和樹の愛する妻とラグビーの家	姫野和樹 (ラグビー選手)
15. 宮田 暖大	STOIC HOUSE	ロナウド (サッカー選手)
16. 村上 翔一	Anytime, Anywhere	Mrs. GREEN APPLE 大森元貴 (歌手)
17. 吉村 凌	ウマ息子 プリティーハウス	霜降り明星 粗品 (お笑い芸人)
18. 佐野 七海	Peaceful Home	吉田右京 (歌手)
19. 津田 菜々美	KUMA HOUSE	ナガノ (漫画家)
20. 歳川 みち	A healing house with My dog	マーゴットロビン (女優・映画プロデューサー)
21. 花垣 百香	Relaxing space	荒木飛呂彦 (漫画家)
22. 藤田 柑音	じぜん と ぐらし	よこみぞゆり (キャラクターデザイナー)
23. 松山 美愛	POKESENHOUSE	松本梨香 (声優)
24. 八坂 あん	BE YOUR SELF	石原慎也 (歌手)
25. 安田 萌瑛	THE WANIMA HOUSE	WANIMA (歌手)
26. 山本 京花	SGW	佐川忠行 (教師)

3 学年 課題研究

木工班：木馬
 岩佐 心優 木野 瑠聖 坂野 稜太 先田 龍世
 福島 翼 藤井 俊太郎 宮田 暖大 村上 翔一
 吉村 凌 歳川 みち 松山 美愛 安田 萌瑛

模型班：木構造模型
 岡田 翔陽 齊藤 一晟 竹下 翔真 田野 鼓々郎
 布富 都羽 花垣 百香 八坂 あん 山本 京花

建築甲子園班：建築甲子園出品作品
 脇町 Continue キッチン のぶ ～水からひろがる地域～
 田中 昊河 谷崎 成侑起 延原 遼彦
 カメ部長の節帳ストリート in 桜町通り
 佐野 七海 津田 菜々美 藤田 柑音

3 学年 平常作品

2階建専用住宅設計図
 店舗付事務所設計図 (鉄筋コンクリート構造)

2 学年 自主設計

設計課題 「4 間角の家」

敷地の隣には桜で有名な公園があり、春には多くの人が訪れる。
その桜を借景として暮らしの中に取り込みたいと望んでいる家族のための住宅を設計する。

(1) 敷地

- ・形状、道路との関係、方位等は以下の図のとおりである
- ・敷地面積は、 $16.38\text{m} \times 16.38\text{m}$ の長方形 268.30m^2 とする
- ・敷地の北側方向にある幅員 4.00m の道路へ隣接している

(2) 構造・階数等

- ・木造2階建てとする
- ・縦4間×横4間×高さ4間以内に収まる設計とする

(3) 家族構成

- ・夫婦（30歳代）、子ども2人（長女10歳、長男7歳）

(4) 要求室

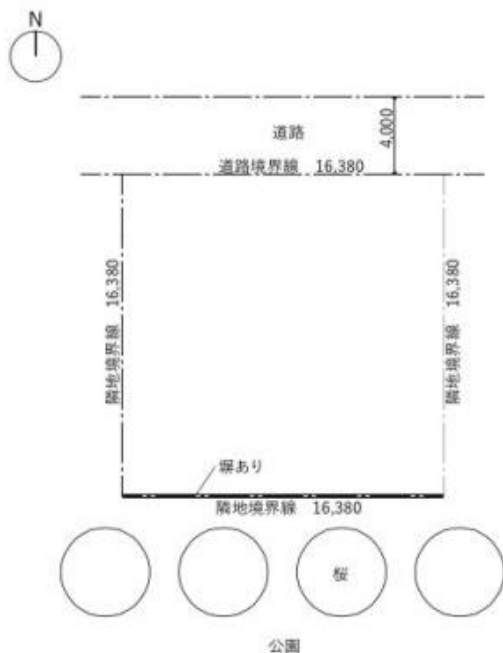
- ・屋内：LDK、夫婦寝室、子ども室、洗面脱衣室、浴室、便所、収納等
- ・屋外：駐車スペース（自動車2台、自転車2台）、庭、物干スペース等
※夫婦寝室・子ども室は、ベッドが置ける広さを最低限とする
※デッキ・ベランダ・庭等は、4間角から出てもよい

(5) クライアントからの要望

- ・食事など、家族団らんの時間を大切にしたい
- ・使いやすい家事動線にしてほしい
- ・隣地が公園（桜）とう立ち条件を十分に生かし、屋内外のつながりがある家にしたい

(6) 要求図書

- ・提案に必要な図面、パース等
- ・面積表
- ・計画のコンセプト
※クライアントからの要望に対して、工夫した点や考慮した点についても記述すること



設計者氏名	タイトル
1. 栗田 陸斗	Light Your Life
2. 伊月 太陽	Let's try
3. 恵藤 凌牙	桜のピンクカーペット
4. 大地 世那	ほぼ外
5. 岡村 翔太	花見ができる家
6. 蔭山 大介	苺と桜
7. 川原 康聖	プロ野球への道
8. 小林 隆友	禅-good vibes-
9. 近藤 聡	My hobby house
10. 柴田 修成	心あったまへる家
11. 住友 小十郎	スポーツグッズがある家
12. 竹内 啓太	サルビアの発揮
13. 竹部 悠太	comfortable home
14. 野口 心宏	NAKANIWA
15. 花井 勇也	大きな窓
16. 原井 大晴	花海の酒
17. 藤川 僚太郎	つながりのある家
18. 真崎 廉也	趣味と桜を楽しむ家
19. 三浦 睦人	季節を感じる家
20. 森下 柊	本でも読もう家
21. 吉田 悠人	繋がりをを感じる家
22. 岩佐 百華	individualite' Family
23. 勝浦 華綸	家と家族のつながり
24. 勝浦 妙音	Welcome to my house!
25. 川村 美嘉	家族と四季を楽しむ家
26. 小橋 珠心	桜と温もり
27. 寺西 梨湖	ずれズレ ZURE
28. 西田 恵	光と個性

2 学年 平常製図作品

2 階建専用住宅設計図

1 学年 土台マワリ詳細図

製図の授業で描いた初めての建築設計製図です。

1. 青山 覚吏	2. 阿部 悠仁	3. 泉 貴文	4. 岩浅 翔	5. 岩本 煌生
6. 大坪 悠琉	7. 河野 大翔	8. 島津 愛斗	9. 谷川 竣一	10. 友成 駿斗
11. 野間口 龍之介	12. 平野 晃大	13. 福永 李澄	14. 山本 光絆	15. 吉住 大
16. 吉野 匠	17. 岩城 心菜	18. 奥尾 咲希	19. 楠 結季	20. 國清 愛弥
21. 後藤 星菜	22. 鈴見 碧依	23. 多田 伊織	24. 豊川 凜	25. 西原 知優
26. 藤本 せり	27. 和田 彩花			

